

GÎTE LE JOULX - VALOJOULX - LASCAUX-DORDOGNE, VALLÉE VÉZÈRE

GÎTE LE JOULX - VALOJOULX

Location de vacances pour 4 personnes située à
Valojoux dans le Périgord Noir - Lascaux-Dordogne,
Vallée Vézère

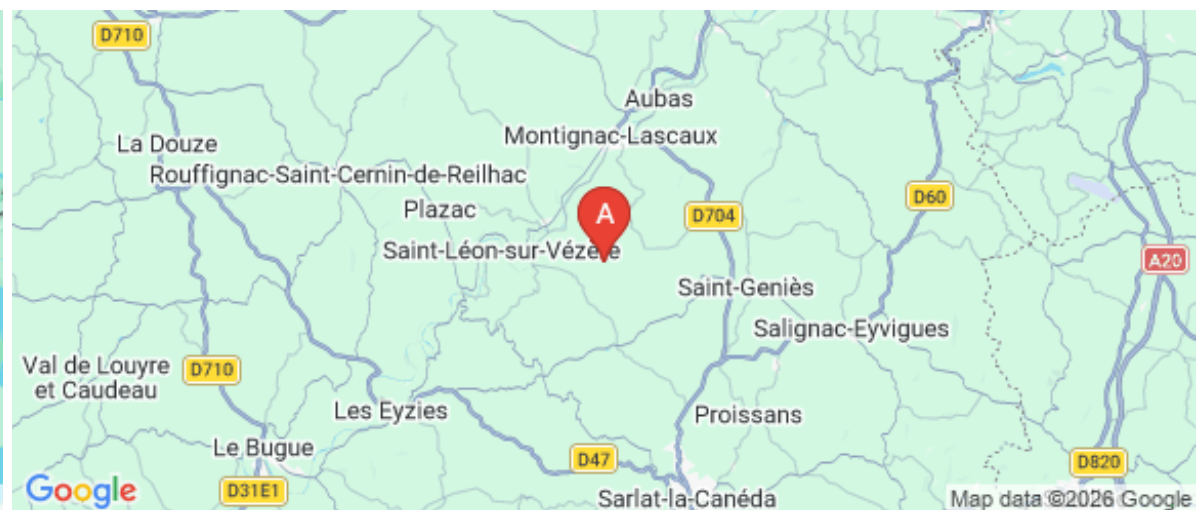
<http://lejoulx.fr>



Anne CARTIER TEULET

+33 7 81 42 34 77

A Gîte Le Joux - Valojoux : 182 Route du Plateau 24290 VALOJOULX





Gîte Le Joux - Valojoux



Maison



4

personnes



2

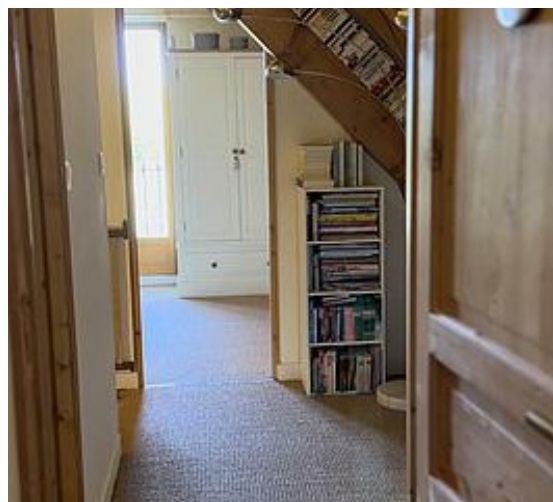
chambres



0

m2

Le Joux est un gîte isolé et préservé, vous séjournerez dans une maison de 75m2 située sur un grand terrain avec piscine (10 x 4) privée et chauffée. La gîte se compose d'une grande pièce de vie avec cuisine équipée, un espace repas et un salon. À l'étage deux chambres cosy, une salle d'eau avec douche à l'italienne et toilettes. Un espace bibliothèque. C'est une maison non fumeur qui comporte un espace extérieur dédié avec table de jardin et barbecue. Entre amis ou en famille venez à la découverte de la vallée de l'Homme.



Pièces et équipements

<i>Chambres</i>	Chambre(s): 2 Lit(s): 0 dont lit(s) 1 pers.: 1 dont lit(s) 2 pers.: 2	
<i>Salle de bains / Salle d'eau WC</i>	Salle(s) de bains (avec baignoire): 1 WC: 1 WC privés	
<i>Cuisine</i>	Cuisine Combiné congélation Four à micro ondes Four Lave vaisselle	
<i>Autres pièces</i>	Salon	Terrasse
<i>Media</i>		
<i>Autres équipements</i>	Lave linge privatif	
<i>Chauffage / AC</i>	Chauffage Climatisation	
<i>Exterieur</i>	Barbecue Jardin privé	Cour Salon de jardin
<i>Divers</i>		

Infos sur l'établissement



Communs

A proximité propriétaire

Habitation indépendante



Activités



Réseaux



Stationnement

Parking



Services



Extérieurs

Piscine partagée

A savoir : conditions de la location

Arrivée	16h
Départ	10h
Langue(s) parlée(s)	
Annulation/ Prépaiement/ Dépot de garantie	
Moyens de paiement	Chèques bancaires et postaux Espèces Paypal Virement bancaire
Ménage	En option : 50 €
Draps et Linge de maison	Draps et/ou linge compris
Enfants et lits d'appoints	Lit bébé
Animaux domestiques	Les animaux ne sont pas admis.

Tarifs (au 02/02/26)

Gîte Le Joulx - Valojoulx

tarifs pour 4 personnes, tarifs préférentiel si 2 personnes à consulter avec le propriétaire. 7 nuits minimum en Juillet et Aout, sinon 2 nuits minimum

Tarifs en €:	Tarif 1 nuit en semaine (L, M, M, J, D)	Tarif 1 nuit en weekend (V ou S)	Tarif 2 nuits weekend (V+S)	Tarif 7 nuits semaine
du 01/09/2025 au 11/04/2026	95€	95€	190€	665€
du 11/04/2026 au 03/07/2026	120€	120€	240€	840€
du 04/07/2026 au 31/08/2026	159€	159€		1110€

Mes recommandations

Tous les loisirs

Guide Touristique



OFFICE DE TOURISME LASCAUX-DORDOGNE, VALLÉE VÉZÈRE

WWW.LASCAUX-DORDOGNE.COM



Domaine du Terroir

☎ +33 5 53 51 04 17

276 route de Fougeras

🌐 <https://www.ledomaineduterroir.fr/restau>

2.4 km

📍 LA CHAPELLE-AUBAREIL



Bienvenue au Domaine du terroir. Ici on épluche, on émince, on émulsionne, on taille, on poche, on déglace, on blanchit, on rôtit, on braise, on saisit, on poêle, on écaille et on dresse... Bref ici on Cuisine ! Notre ambition est de vous proposer une cuisine sincère, ancrée dans les saisons, authentique, élaborée par notre Chef Patrice Retif. Arrosée de bons vins, nous la voulons au choix: dégustée, avalée, dévorée, engloutie dans une ambiance simple et décontractée. Nos plats sont élaborés sur place, de l'entrée au dessert. Nous renouvelons la carte au fil des saisons et en fonction du marché. Nous vous souhaitons un excellent appétit et un agréable moment en notre compagnie.



Auberge du Peyrol

☎ +33 5 53 50 72 91

110 Impasse du Peyrol

3.7 km

📍 SERGEAC



Charmante auberge située à Sergeac, à seulement 8km de Montignac et 13km des Eyzies. En pleine campagne, cette auberge de caractère saura vous séduire. Au coin de la cheminée ou à l'ombre, sur la terrasse, venez déguster une cuisine du terroir élaborée par nos soins.



Parc du Thot

☎ +33 5 53 50 70 44# +33 5 53 05 65

60

Lieu-dit Maillol

🌐 <https://parc-thot.fr/fr/>

4.3 km

📍 THONAC



Bienvenue au Parc du Thot, un lieu pour découvrir la relation entre l'homme de Cro-Magnon et les espèces animales qui peuplaient son monde. Au Musée du Thot, explorez des espaces immersifs, comme une reconstitution fidèle de la vie quotidienne de Cro-Magnon, et laissez-vous surprendre par le Miroir temporel, une animation en réalité augmentée qui vous transporte à la rencontre des grands mammifères de la dernière glaciation. Dans le parc animalier, rencontrez les descendants des espèces représentées sur les parois de Lascaux, comme les cerfs, les aurochs ou les loups. Assistez aux nourrissages des animaux, et échangez avec nos soigneurs pour en savoir plus sur leur mode de vie. Enfin, vivez des moments uniques avec nos ateliers sur les savoir-faire de l'époque préhistorique : initiation à l'art pariétal, fabrication d'une lampe à graisse ou encore travail du cuir.



Canoë Family

☎ +33 5 53 31 29 41 ☎ +33 6 81 00 25

35

Les Granges

🌐 <https://www.canoe-family.com>

5.3 km

📍 SAINT-LEON-SUR-VEZERE



Base de location de canoës/kayaks/paddles située en plein cœur d'un des Plus Beaux Villages de France : Saint-Léon sur Vézère. 5 parcours au choix, de 5km à 17km, dont le plus beau : 13km du Château de Losse à La Roque Saint-Christophe. Ouvert toute l'année, à partir de 10h hors saison, 9h en juillet et août. Départ toutes les 30 min, pas de limite de temps durant la descente (ne pas hésiter à emporter son pic nique !). - 50% enfant - de 12 ans, tarif de groupe nous contacter.



Parcours aventure-Préhistobranche

☎ +33 5 53 51 29 03

241 impasse de la pechere

🌐 <https://prehistobranche.fr>

5.5 km

📍 SAINT-LEON-SUR-VEZERE



Dans un cadre exceptionnel ! Niché dans la vallée de la Vézère entre châteaux et site troglodytique. Venez vous amuser avec les tyroliennes dont une de plus de 200m, les ponts de singe, des sauts de tarzan... Sensations garanties ! Plus de 100 activités ! Pour tous les niveaux, adultes comme enfants ! Ligne de vie continue Durée 4H Personnel qualifié et diplômé

Mes recommandations (suite)

[Tous les loisirs](#)[Guide Touristique](#)

Lascaux-Dordogne
Vallée Vézère
Office de Tourisme

OFFICE DE TOURISME LASCAUX-DORDOGNE, VALLÉE VÉZÈRE

WWW.LASCAUX-DORDOGNE.COM



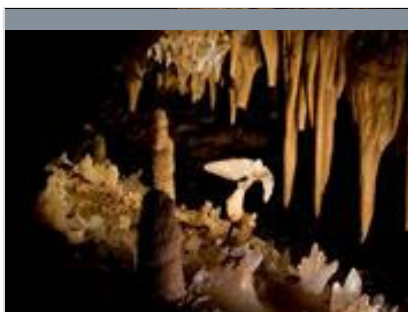
Boucle du Posadou n° 13 / Valojoux

+33 5 53 51 82 60

1.8 km
VALOJOULX



Balade au paysage changeant, à faire en famille... Cette boucle vous séduira par la diversité du paysage et les variations de terrain. Vous pourrez admirer notamment d'anciennes bâtisses et des moulins centenaires aux toits de pierres. Vous remarquerez aussi l'érosion qu'a pu faire la mer sur les falaises maintenant recouvertes d'une splendide forêt.



Grotte du Grand Roc

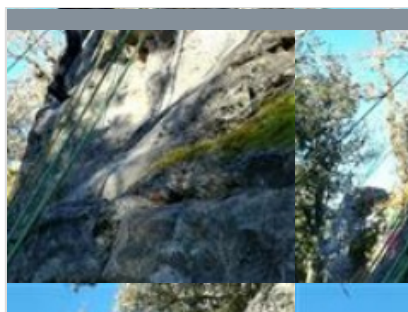
+33 5 53 06 92 70# +33 5 53 05 65 60

<https://www.grotte-grand-roc.fr/fr>

9.4 km
LES EYZIES



Au nord des Eyzies, en plein cœur du Périgord Noir, plongez dans l'univers fascinant de la Grotte du Grand Roc. Découverte en 1924, cette cavité exceptionnelle est nichée dans une falaise surplombant la Vézère. Depuis sa terrasse à flanc de rocher, profitez d'un panorama unique sur le village des Eyzies et la vallée environnante. Reconnue mondialement, cette grotte inscrite au Patrimoine de l'Humanité par l'UNESCO dévoile un spectacle naturel incomparable. Ses concrétions variées, stalactites, stalagmites, excentriques défiant les lois de la gravité témoignent du génie de la nature. Pour une expérience encore plus immersive, ne manquez pas les visites nocturnes à la lampe tempête proposées chaque jeudi. Une manière intimiste d'explorer cette merveille naturelle à la tombée du jour. Enfin, prolongez l'expérience avec un billet jumelé avec les abris préhistoriques de Lauerie Basse.



Falaise de la forêt départementale de Campagne

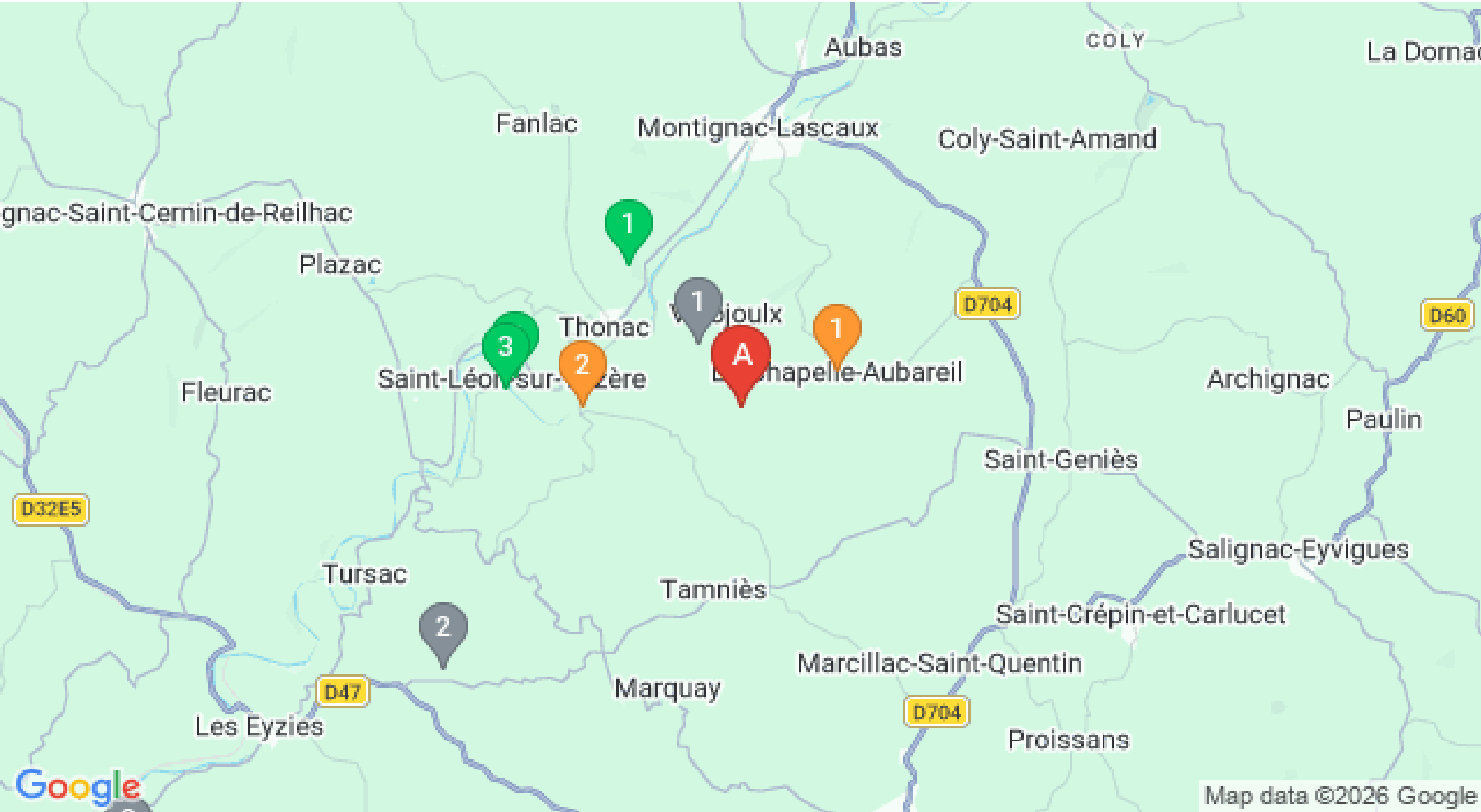
+33 5 53 06 80 22

18.0 km
CAMPAGNE



Située sur la commune de Campagne (canton du Bugue), les falaises surplombent la Vézère, le site offre de nombreux points de vue sur la vallée et les collines environnantes. On peut pratiquer sur le site, de nombreuses activités de pleine nature comme la course d'orientation, l'escalade, le tir à l'arc, le VTT... La forêt est propriété du CD24 depuis 1975; l'ancien propriétaire était le marquis de la Borie de Campagne qui fit don de son château à l'Etat et légua le massif forestier au Département.





Map data ©2026 Google